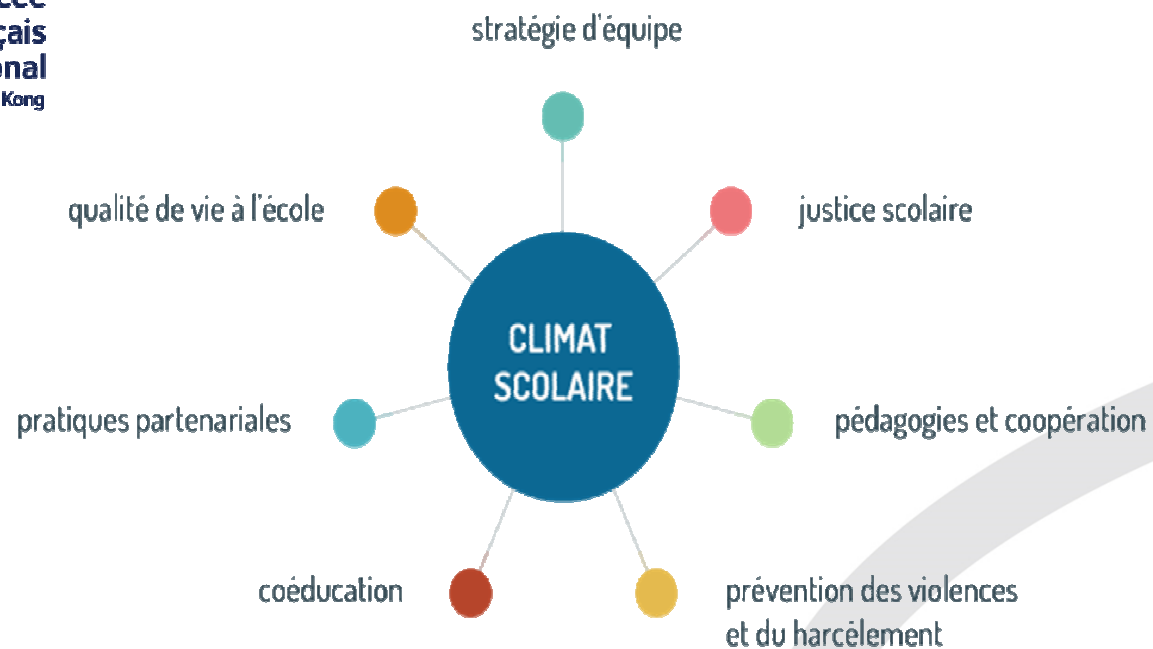


Le climat scolaire: une préoccupation partagée

7 domaines d'actions interdépendants

Présenté par Mme Riom, proviseur adjoint

Les soirées des parents du LFI
Soirée n°2
Mercredi 16 mai 2018



Comment agir?

Ces sept domaines d'action sont interdépendants car la démarche d'amélioration du climat scolaire est systémique et globale : s'emparer de l'un conduit à en investir d'autres.

1. **Des stratégies collectives**, qui permettent la cohérence et la constance des actions mises en place, et qui reposent sur une culture et un projet commun: **les valeurs de l'École Républicaine.**
2. **Les apprentissages, la pédagogie et la relation éducative**, qui amènent à interroger comment les enseignements permettent aux élèves de développer leurs connaissances et leurs compétences, et orienter leur motivation vers les activités mises en place.
3. **La justice en milieu scolaire**, afin que les élèves s'approprient les règles communes et les dispositifs d'équité, se sentent protégés par eux et par la manière dont ils sont appliqués.
4. **l'environnement partenarial**, qui est constitué des acteurs nationaux ou locaux, des représentants d'autres institutions (police, gendarmerie, justice, santé, collectivités territoriales, etc.), des associations partenaires de l'école, des chercheurs en éducation
5. **la qualité de vie et le bien-être à l'école**, pour prendre en compte une réflexion sur les espaces scolaires, sur les relations interpersonnelles, sur les moyens offerts aux élèves pour s'exprimer, etc.
6. **La prévention et la gestion des violences et du harcèlement**, par la mise en place d'un plan de prévention, la gestion et l'anticipation des conflits et des discriminations.
7. **La coéducation**, pour permettre aux familles, même lorsqu'elles sont éloignées de l'école, d'être entendues et respectées, pour pouvoir s'emparer avec elles, également, des questions éducatives partagées.

Et au LFI?...

• Des stratégies collectives

- Un règlement intérieur
- Une charte informatique
- Les conseils et les instances

Et au LFI?...

• Les apprentissages, la pédagogie et la relation éducative

- Évolution des pratiques d'évaluation
- Prise en compte des apports de la recherche dans la didactique, tels les neurosciences
- Prise en charge des difficultés scolaires et accompagnement des élèves à besoins particuliers
- Soutien par AED
- Tutorat par les pairs
- Implication des enseignants, suivi des apprentissages
- PP et actions en heures de vie de classe
- Accompagnement personnalisé

• La justice en milieu scolaire

- Règlement intérieur lisible
- Application des sanctions et punitions, accompagné de responsabilisation et réflexion
- Individualisation de la prise en charge et des décisions
- Médiation et régulation par les adultes
- Organisation du temps scolaire équitable et équilibré en faveur des élèves
- Prise en compte des différences et accompagnement scolaire vers l'équité

● L'environnement partenarial

- Partenaires et associations extérieures: Police locale, Consulat, St John, EdB, Kelly Group
- Partenaires de zone Asie-Pacifique: missions de conseil pédagogique, projets de zone (territoire d'Asie, projets sportifs, Des Ecoles pour une école, Ambassadeurs en Herbe, Goesciences, MUN
- Partenaires AEFÉ : formateurs, corps d'inspection: neurosciences, Harcèlement et préoccupation partagée...
- Partenaires universitaires et d'enseignement supérieur en France et sur la zone

● **La qualité de vie et le bien-être à l'école : du portail à 8h au bac à 17 ans... et au-delà!**

- Locaux et aménagements: nouveaux espaces au 5ème
- Aménagements des espaces: permanence, couloirs, plateforme, casiers, terrasse du 7ème...
- Emplois du temps
- Restauration
- Lieux d'accueil et d'écoute
- Instances vivantes et investies par les élèves... et les parents!
- Responsabilisation des élèves: tutorat par les pairs, délégués de classe et formation, élections, club Unesco, expositions dans les couloirs, investissement dans associations
- Sentiment d'appartenance: rencontres sportives, classes pilotes et expérimentations de groupe (méditation), cérémonie du bac

Et au LFI?...

• La prévention et la gestion des violences et du harcèlement

- Mise en place du CESC
- Cellules de veille
- Évaluation et priorisation des actions en faveur des élèves
- Présence des adultes au quotidien
- Intégration de la prévention dans les enseignements (EMC, sciences, transdisciplinaire...)
- prise en compte du stress des élèves

• La coéducation

- Respect des champs respectifs sur un terrain de confiance
- Compréhension et lisibilité du rôle de l'école
- Très nombreux relais disponibles dans l'établissement à solliciter: CPE, Infirmières, assistante socio-éducative, AED, enseignants...
- Partenariats avec délégués parents, parents représentants (instances, sorties scolaires...)
- En cours: ressources éducatives et pédagogiques mises à disposition (Malette des parents, dispositifs pédagogiques...)
- Mise à disposition d'expertise pédagogique et éducative (entretiens individuels, orientation, santé, assistante socio-éducative, psychologue...)

Références

Articles universitaires

- **Éric Debarbieux, Université Paris-Est, Du « climat scolaire » : définitions, effets et politiques publiques, <http://www.education.gouv.fr/cid96049/climat-scolaire-et-bien-etre-a-l-ecole.html>**
- **Catherine Blaya, Observatoire International de la Violence à l'École, Université Nice Sophia Antipolis, L'école à l'ère du 2.0 : climat scolaire et cyberviolence, http://cache.media.education.gouv.fr/file/revue_88-89/62/6/depp-2015-EF-88-89-ecole-ere-2.0-climat-scolaire-cyberviolence_510626.pdf**
- **Benjamin Beaumont, MENESR-DEPP, Le climat scolaire vu par les chefs d'établissement du second degré public, http://cache.media.education.gouv.fr/file/revue_88-89/62/4/depp-2015-EF-88-89-climat-scolaire-vu-chefs-etablissement-second-degre-public_510624.pdf**
- **Tamara Hubert, MENESR-DEPP, Le climat scolaire perçu par les collégiens, http://cache.media.education.gouv.fr/file/revue_88-89/61/3/depp-2015-EF-88-89-climat-scolaire-percu-collegiens_510613.pdf**
- <https://www.reseau-canope.fr/climatscolaire/accueil.html>
- <http://www.preoccupationpartagee.org/>